



COMUNE DI CIVITELLA PAGANICO
PIANO COMUNALE DI CLASSIFICAZIONE ACUSTICA

GRUPPO DI LAVORO:

Coordinatore di progetto:
dott. Rossano Mastacchi
Tecnico Competente in Acustica Ambientale
n.79 Elenco Regione Toscana
Decreto Dir. n.0893 del 12.11.97

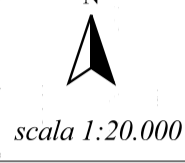
Responsabile cartografia informatizzata e GIS:
geom. Roberta Ravenni
Tecnico Esperto GIS



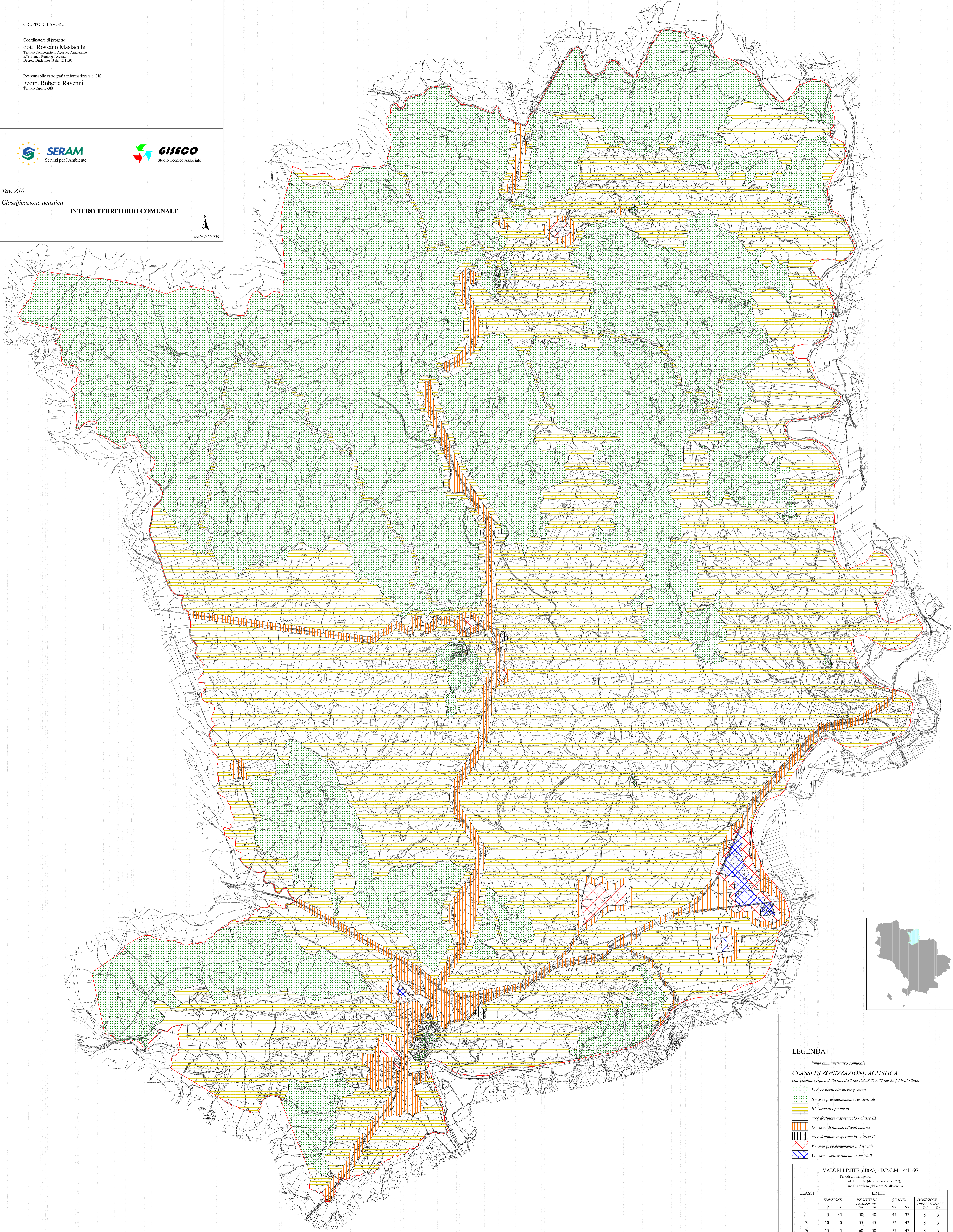
Tav. Z10

Classificazione acustica

INTERO TERRITORIO COMUNALE



scala 1:20.000



LEGENDA

limite amministrativo comunale

CLASSI DI ZONIZZAZIONE ACUSTICA

convenzione grafica della tabella 2 del D.C.R.T. n.77 del 22 febbraio 2009

- I - aree particolarmente protette
- II - aree prevalentemente residenziali
- III - aree di tipo misto
- IV - aree destinate a spettacolo - classe III
- IV - aree di intensa attività umana
- IV - aree destinate a spettacolo - classe IV
- V - aree prevalentemente industriali
- VI - aree esclusivamente industriali

VALORI LIMITE (dB(A)) - D.P.C.M. 14/11/97

Periodi di riferimento:
Tdi: Td diurno (dalle ore 6 alle ore 22);
Tni: Tn notturno (dalle ore 22 alle ore 6)

CLASSI	EMISSIONE		LIMITI ASSOLUTI DI EMISSIONE		QUALITÀ		IMMISSIONE DIFFERENZIALE	
	Tdi	Tni	Tdi	Tni	Tdi	Tni	Tdi	Tni
I	45	35	50	40	47	37	5	3
II	50	40	55	45	52	42	5	3
III	55	45	60	50	57	47	5	3
IV	60	50	65	55	62	52	5	3
V	65	55	70	60	67	57	5	3
VI	65	65	70	70	70	70	non applicabile	