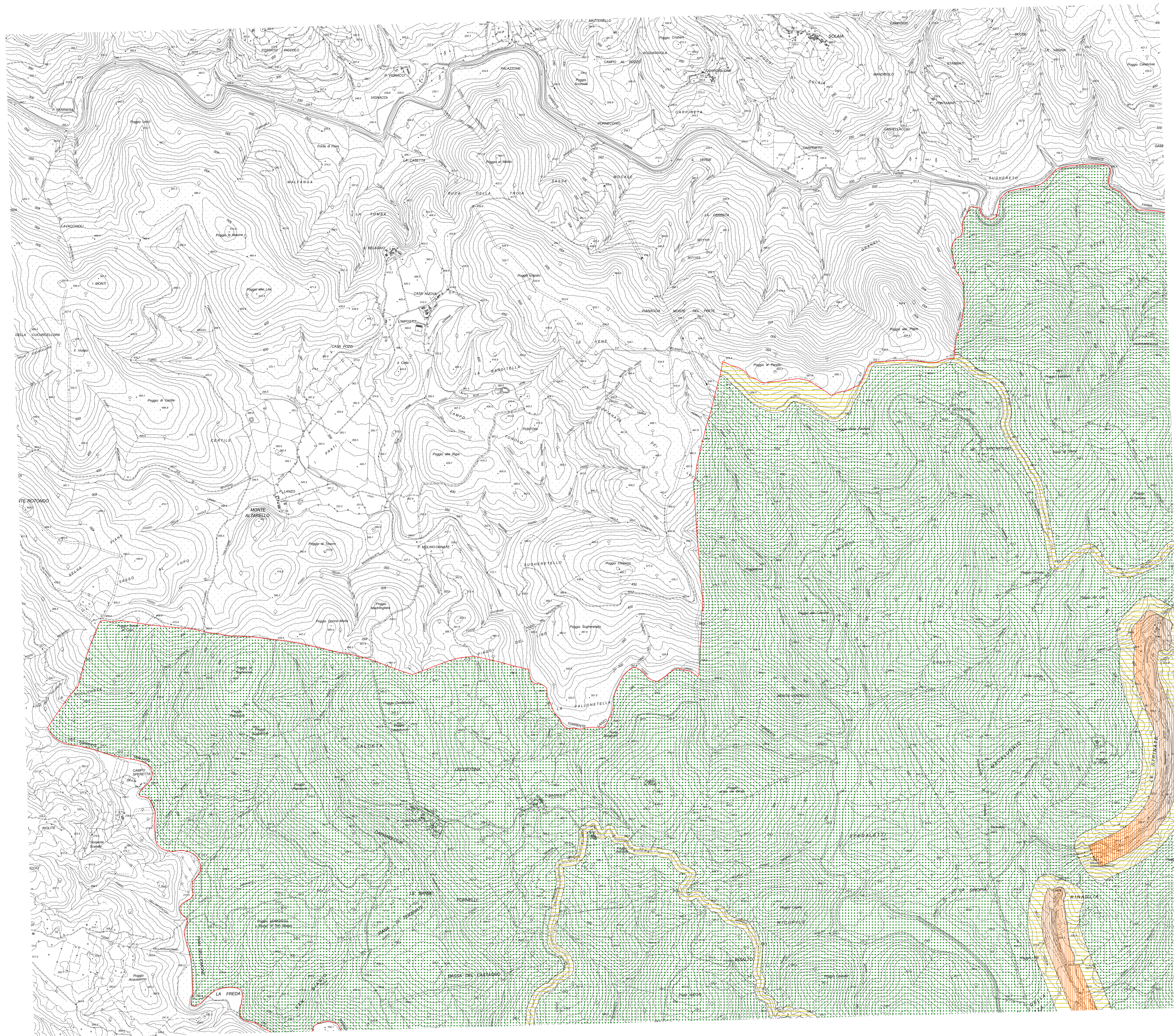


scala 1:150.000



**LEGENDA**

limite amministrativo comunale

**CLASSI DI ZONIZZAZIONE ACUSTICA**  
convenzione grafica della tabella 2 del D.C.R.T. n.77 del 22 febbraio 2000

- I - aree particolarmente protette
- II - aree prevalentemente residenziali
- III - aree di tipo misto
- aree destinate a spettacolo - classe III
- IV - aree di intensa attività umana
- aree destinate a spettacolo - classe IV
- V - aree prevalentemente industriali
- VI - aree esclusivamente industriali

**VALORI LIMITE (dB(A)) - D.P.C.M. 14/11/97**

Periodi di riferimento:  
Tdi: T<sub>d</sub> diurno (dalle ore 6 alle ore 22);  
Tn: T<sub>n</sub> notturno (dalle ore 22 alle ore 6)

CLASSI	LIMITI							
	EMISSIONE		ASSIEMISSIONE		QUALITA'		IMMISSIONE DIFFERENZIALE	
	Tdi	Tn	Tdi	Tn	Tdi	Tn	Tdi	Tn
I	45	35	50	40	47	37	5	3
II	50	40	55	45	52	42	5	3
III	55	45	60	50	57	47	5	3
IV	60	50	65	55	62	52	5	3
V	65	55	70	60	67	57	5	3
VI	65	65	70	70	70	70	non applicabile	



**COMUNE DI CIVITELLA PAGANO**  
PIANO COMUNALE DI CLASSIFICAZIONE ACUSTICA

GRUPPO DI LAVORO:

Coordinatore di progetto:  
**dott. Rossano Mastacchi**  
Tecnico Competente in Acustica Ambientale  
n.79/Elettro Regione Toscana  
Decreto Dir. n.680/481/2.11.97

Responsabile cartografia informatizzata e GIS:  
**geom. Roberta Ravenni**  
Tecnico Esperto GIS

