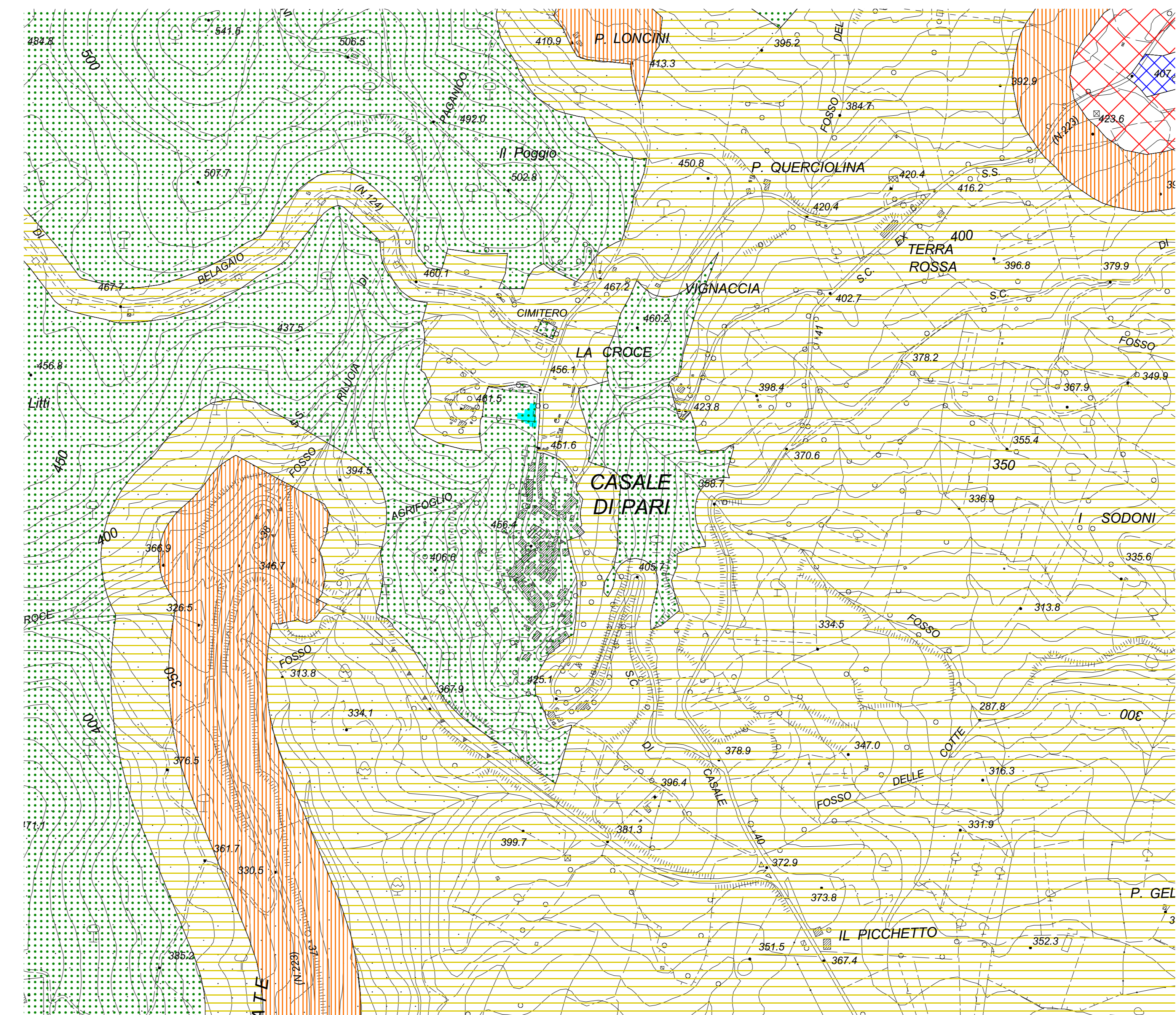
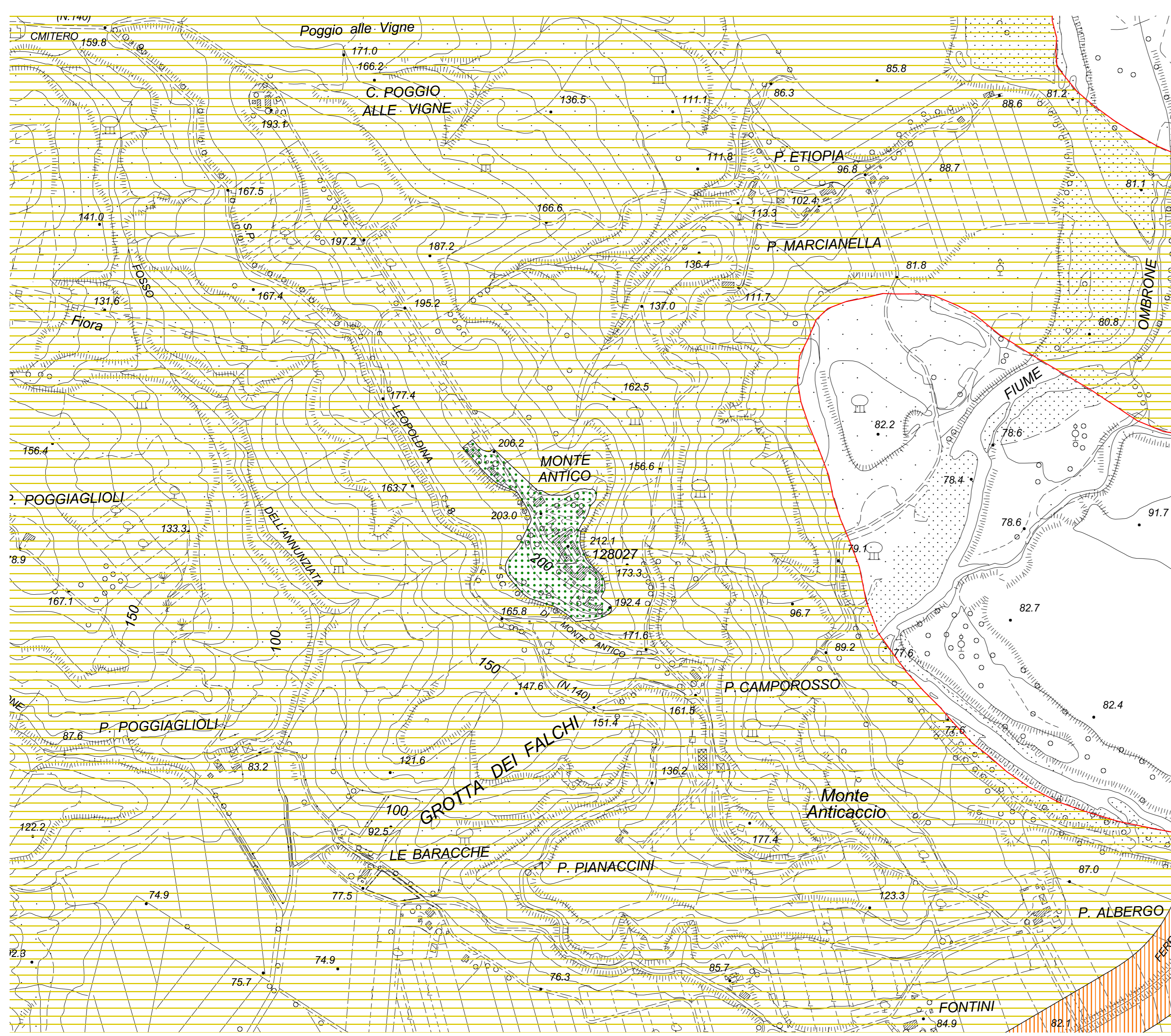


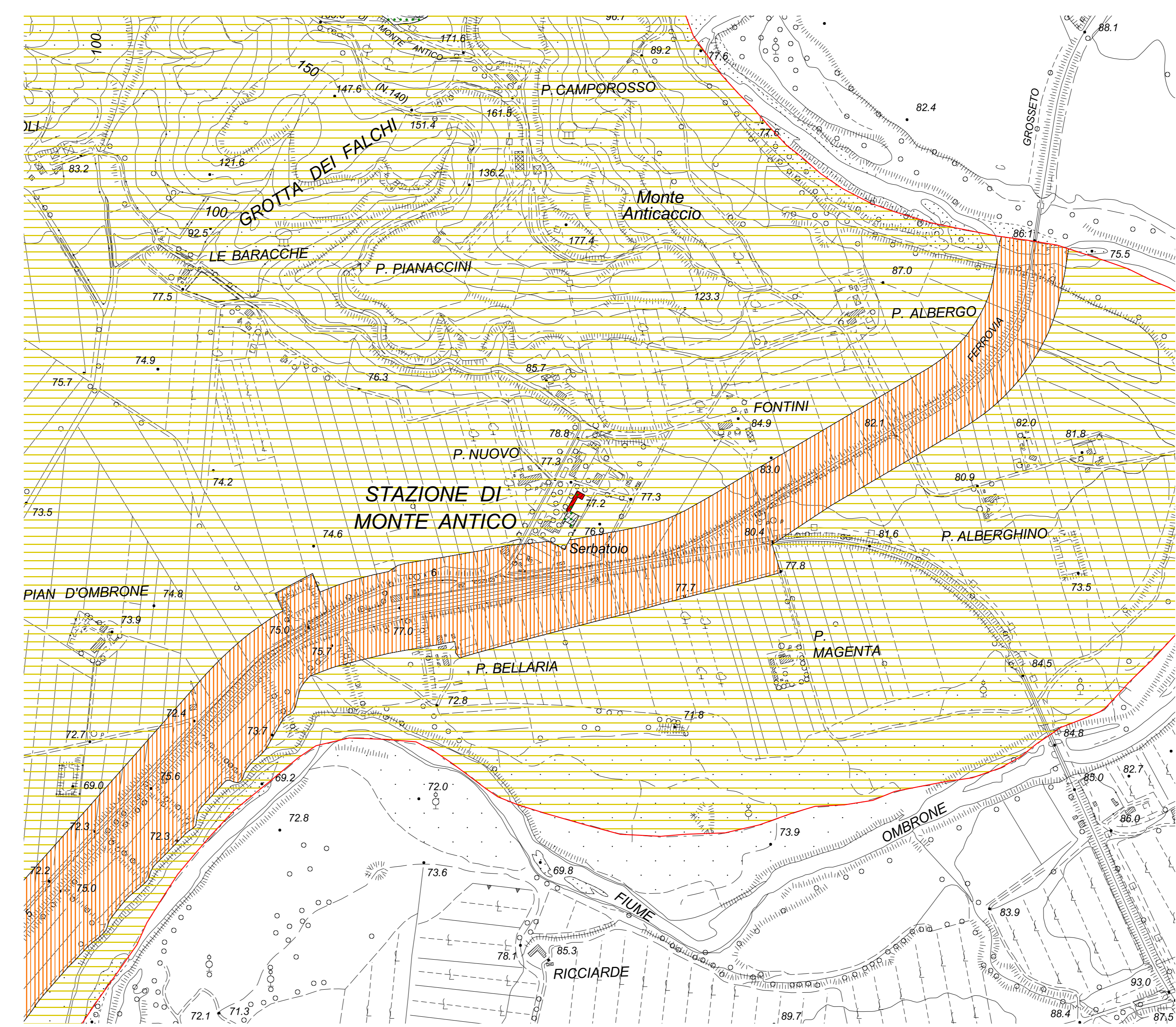
PARI



CASALE DI PARI

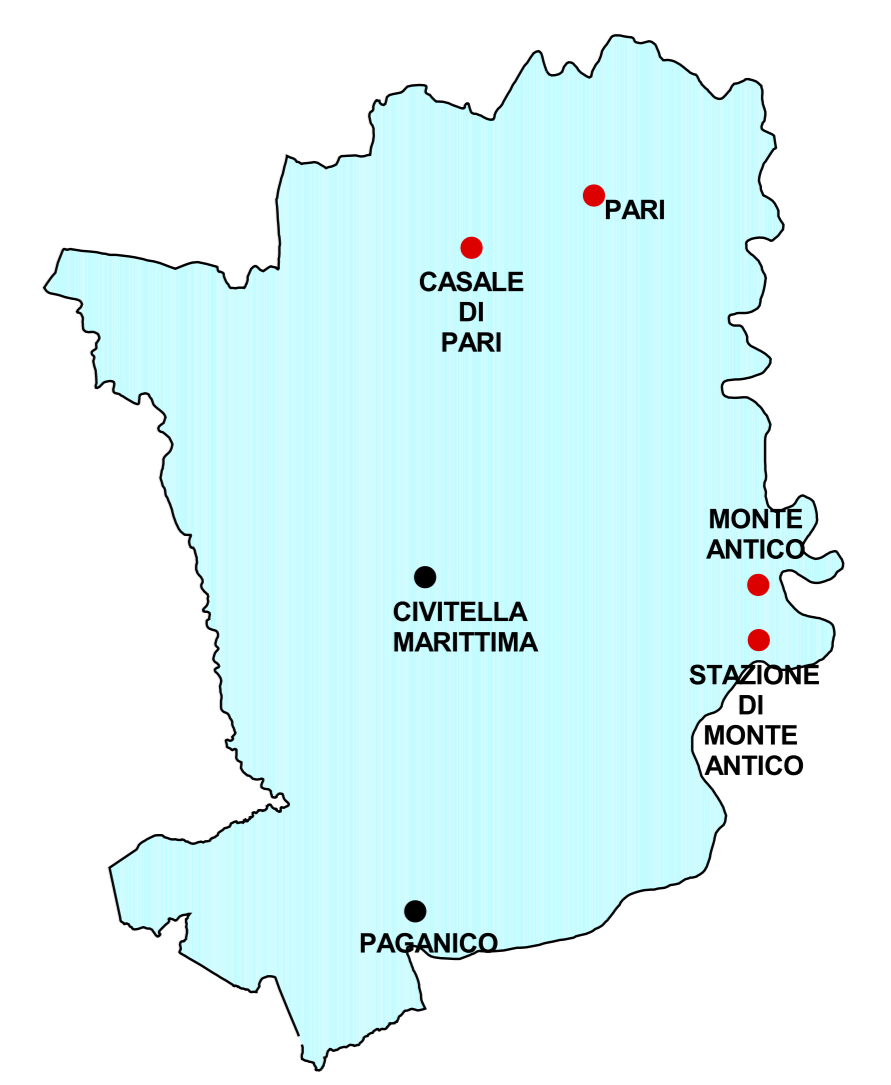


MONTE ANTICO



STAZIONE DI MONTE ANTICO

Inquadramento delle località della cartografia di classificazione acustica restituite in scala 1:5.000



scala 1:150.000

LEGENDA

- limite amministrativo comunale
- RICETTORI SENSIBILI**
- scuole
- casa di riposo
- CLASSI DI ZONIZZAZIONE ACUSTICA**
convenzione grafica della tabella 2 del D.C.R.T. n. 77 del 22 febbraio 2000
- I - aree particolarmente protette
- II - aree prevalentemente residenziali
- III - aree di tipo misto
- aree destinate a spettacolo - classe III
- IV - aree di intensa attività umana
- aree destinate a spettacolo - classe IV
- V - aree prevalentemente industriali
- VI - aree esclusivamente industriali

VALORI LIMITE (dB(A)) - D.P.C.M. 14/11/97

Periodi di riferimento:
 Trf: Tr diurno (dalle ore 6 alle ore 21);
 Tm: Tr notturno (dalle ore 22 alle ore 6)

CLASSI	EMISSIONE		ASSOLUTI DI IMMISSIONE		QUALITÀ		IMMISSIONE DIFFERENZIALE	
	Trf	Tm	Trf	Tm	Trf	Tm	Trf	Tm
I	45	35	50	40	47	37	5	3
II	50	40	55	45	52	42	5	3
III	55	45	60	50	57	47	5	3
IV	60	50	65	55	62	52	5	3
V	65	55	70	60	67	57	5	3
VI	65	65	70	70	70	70		non applicabile

COMUNE DI CIVITELLA PAGANICO
 PIANO COMUNALE DI CLASSIFICAZIONE ACUSTICA

GRUPPO DI LAVORO:

Coordinatore di progetto:
 dott. Rossano Mastacchi
 Tecnico Competente in Acustica Ambientale
 n. 79 Elenco Regione Toscana
 Decreto Dir. n. 680/481/12/11/97

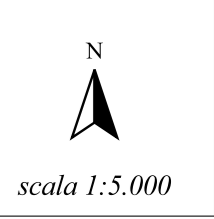
Responsabile cartografia informatizzata e GIS:
 geom. Roberta Ravenni
 Tecnico Esperto GIS



Tav. Z3

Classificazione acustica

PARI
 CASALE DI PARI
 MONTE ANTICO
 STAZIONE DI MONTE ANTICO



scala 1:5.000