

LEGENDA

QUATERNARIO

- 1** Detriti misti s.l.
- 2** Depositi alluvionali recenti ed attuali
- 3** Depositi alluvionali terrazzati
- 4** Travertini
- 5** Conglomerati a elementi di verrucano
- 6** Sabbie silicee

GRUPPO NEOGENICO






- 7** Argille limose - Pliocene
- 8** Conglomerati lacustri s.l. - Miocene
- 9** Argille lacustri - Miocene
- 10** Breccia di Grotti - Miocene

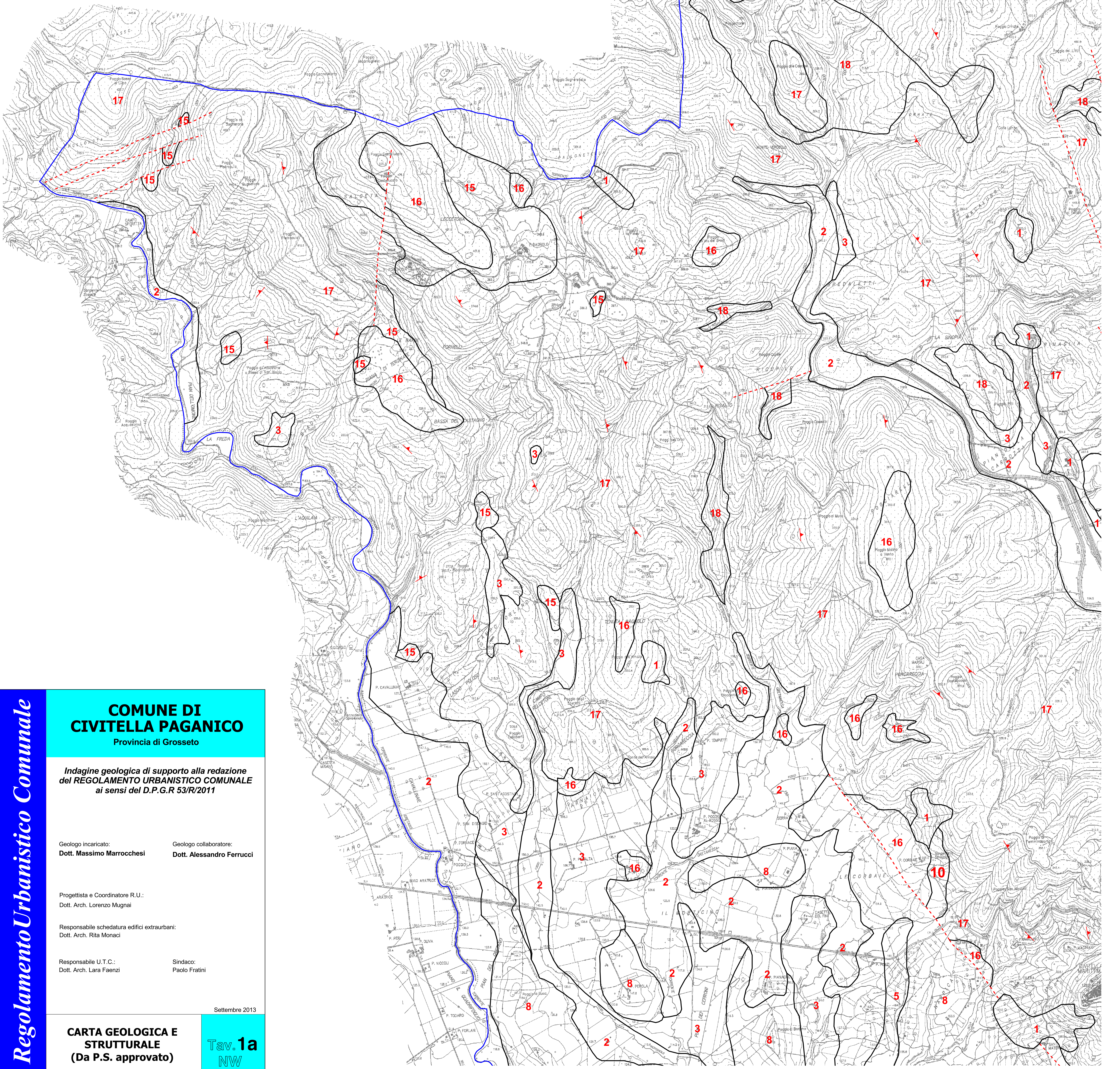
COMPLESSO OFIOLITIFERO

- 11** Argille a palombini - Cretaceo
- 12** Marne di Murlo - Cretaceo
- 13** Diaspri - Giurassico
- 14** Ofiolti s.l. - Giurassico

SERIE TOSCANA

- 15** Formazione di Tocchi- Trias sup.
- 16** Calcare cavernoso - Trias sup.
- 17** Verrucano s.l.- Trias. inf.
- 18** Formazione del Farma -Paleozoico

-  Giaciture degli strati
-  Faglie rilevate
-  Faglie desunte da fotointerpretazione
-  Confine comunale
-  Contatto stratigrafico



Regolamento Urbanistico Comunale

COMUNE DI CIVITELLA PAGANICO

Provincia di Grosseto

Indagine geologica di supporto alla redazione del **REGOLAMENTO URBANISTICO COMUNALE** ai sensi del D.P.G.R 53/R/2011

Geologo incaricato: **Dott. Massimo Marrocchesi**
 Geologo collaboratore: **Dott. Alessandro Ferrucci**

Progettista e Coordinatore R.U.:
 Dott. Arch. Lorenzo Mugnai

Responsabile schedatura edifici extraurbani:
 Dott. Arch. Rita Monaci

Responsabile U.T.C.: **Dott. Arch. Lara Faenzi**
 Sindaco: **Paolo Frattini**

Settembre 2013

CARTA GEOLOGICA E STRUTTURALE
 (Da P.S. approvato)

Tav. 1a
 NW

1:10.000