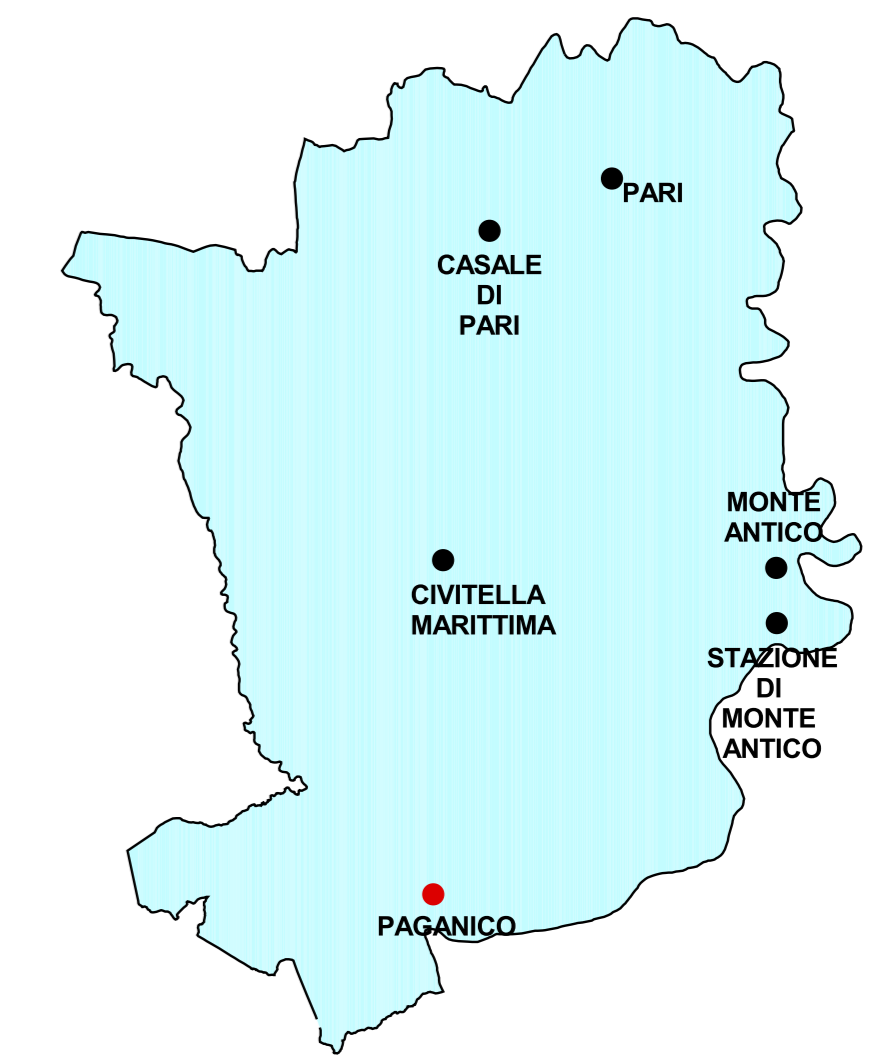


Inquadramento delle località della cartografia di classificazione acustica restituite in scala 1:5.000



scala 1:150.000

LEGGENDA

limite amministrativo comunale

RICETTORI SENSIBILI

scuole

CLASSI DI ZONIZZAZIONE ACUSTICA

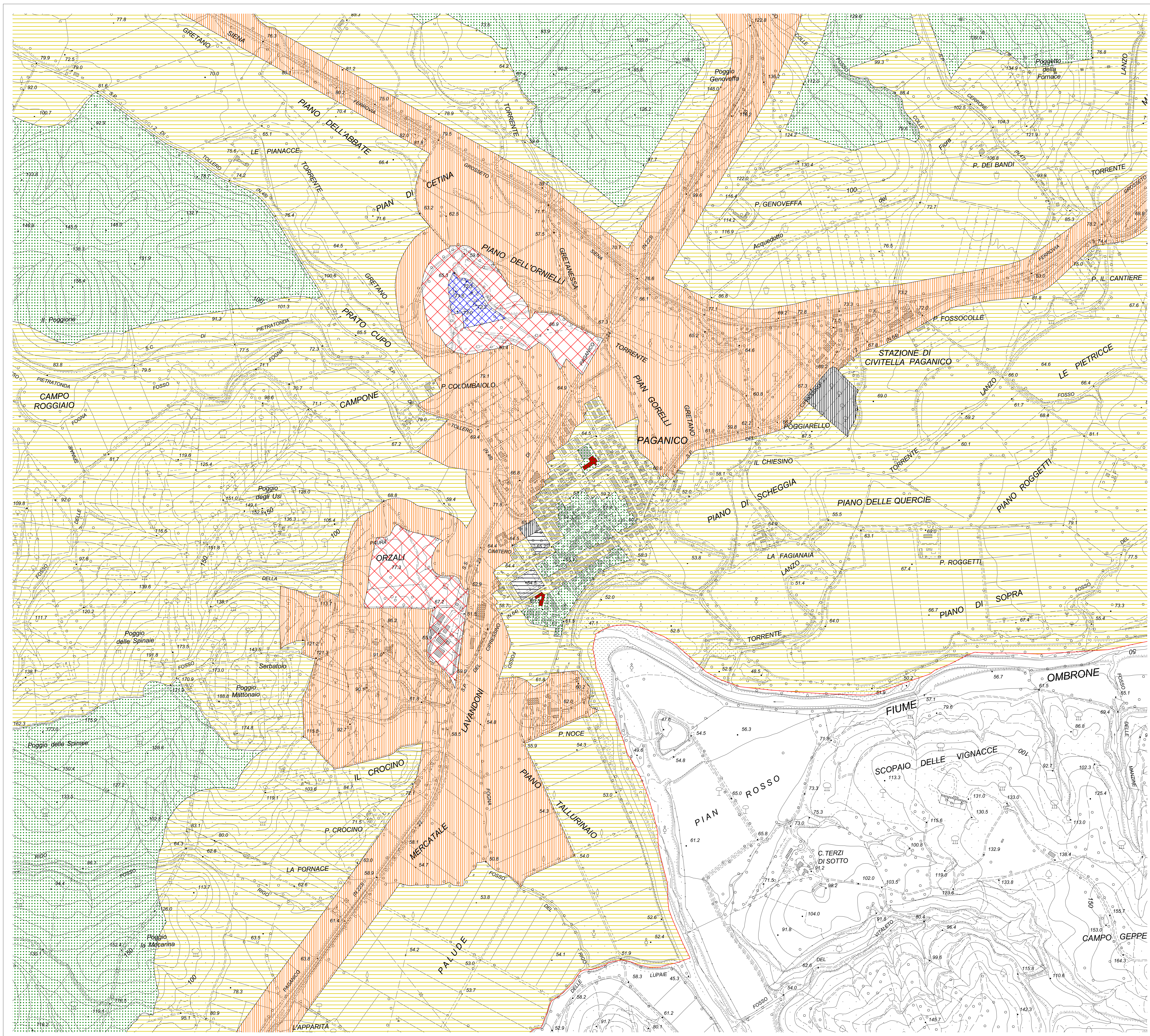
convenzione grafica della tabella 2 del D.C.R.T. n.77 del 22 febbraio 2009

- I - aree particolarmente protette
- II - aree prevalentemente residenziali
- III - aree di tipo misto
- aree destinate a spettacolo - classe III
- IV - aree di intensa attività umana
- aree destinate a spettacolo - classe IV
- V - aree prevalentemente industriali
- VI - aree esclusivamente industriali

VALORI LIMITE (dB(A)) - D.P.C.M. 14/11/97

Periodi di riferimento:
Tdi: Tri diurno (dalle ore 6 alle ore 22);
Tn: Tri notturno (dalle ore 22 alle ore 6)

CLASSI	EMISSIONE		ASSASSI DI INMISSIONE		QUALITA'		IMMISSIONE DIFFERENZIALE	
	Tdi	Tn	Tdi	Tn	Tdi	Tn	Tdi	Tn
I	45	35	50	40	47	37	5	3
II	50	40	55	45	52	42	5	3
III	55	45	60	50	57	47	5	3
IV	60	50	65	55	62	52	5	3
V	65	55	70	60	67	57	5	3
VI	65	65	70	70	70	70	non applicabile	



COMUNE DI CIVITELLA PAGANICO
PIANO COMUNALE DI CLASSIFICAZIONE ACUSTICA

GRUPPO DI LAVORO:

Coordinatore di progetto:
dott. Rossano Mastacchi
Tecnico Competente in Acustica Ambientale
n.79 Elenco Regione Toscana
Decreto Dir. n.680/481 12.1.97

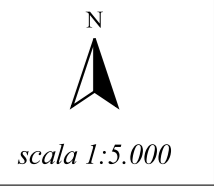
Responsabile cartografia informatizzata e GIS:
geom. Roberta Ravenni
Tecnico Esperto GIS



Tav. Z1

Classificazione acustica

PAGANICO



scala 1:5.000