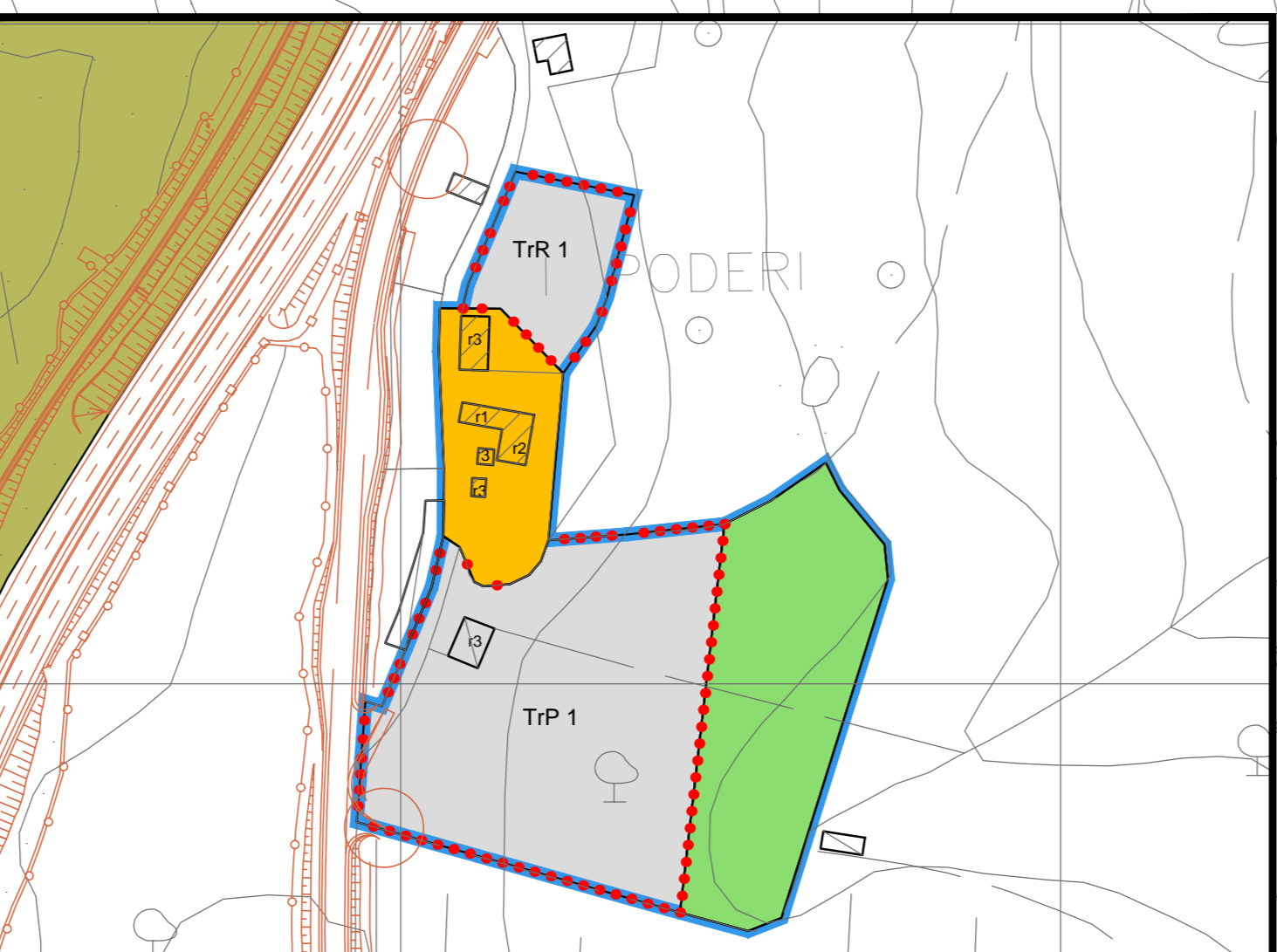


LEGENDA SISTEMA URBANO	
Ambiti Urbani Consolidati	Attrezzature e dotazioni urbane
Prevalenza residenziale (Art. 29)	Area a verde pubblico esistente (Art. 71)
Prevalenza Commerciale/artigianale (Art. 29)	Area a verde pubblico di progetto (Art. 71)
Prevalenza direzionale (Art. 29)	Area a verde pubblico di progetto soggetta ad esproprio (Art. 71)
Prevalenza Turistico ricettiva (Art. 29)	Area a parco esistente (Art. 71)
Ambiti Urbani da Consolidare	Area a parco di progetto (Art. 71)
Prevalenza residenziale (Art. 30)	Area a parco di progetto soggetta ad esproprio (Art. 71)
Prevalenza Commerciale/artigianale (Art. 30)	Verde naturale (Art. 71)
Prevalenza direzionale (Art. 30)	Verde di integrazione (Art. 71)
Prevalenza Turistico ricettiva (Art. 30)	Verde agricolo di continuità (Art. 71)
Prevalenza Produttiva agricola (Art. 30)	Area di interesse generale esistente (Art. 72)
Ambiti Urbani da Trasformare	Area di interesse generale di progetto (TrIG) (Art. 72)
Ambiti soggetti a progettazione urbanistica unitaria	Area di interesse generale di progetto soggetta ad esproprio (TrIG) (Art. 72)
Volume previsti in piani attuativi approvati (Art. 80)	Area di interesse comune esistente (Art. 73)
Area di completamento (Art. 35)	Area di interesse comune di progetto (TrIC) (Art. 73)
CuP(R) = prevalenza residenziale	Area di interesse comune di progetto soggetta ad esproprio (TrIC) (Art. 73)
CuP(P) = prevalenza produttiva	Area a parcheggio pubblico esistente (Art. 73)
Area di completamento previste in piani attuativi approvati (Art. 80)	Area a parcheggio pubblico di progetto (Art. 73)
CuP(R) = prevalenza residenziale	Area a parcheggio pubblico di progetto soggetta ad esproprio (Art. 73)
CuP(P) = prevalenza produttiva	Segni attrezzature e servizi pubblici
Area di riqualificazione (Art. 36)	A = attrezzature sportive
RuP(R) = prevalenza residenziale	Ar = attrezzature religiose
RuP(M) = prevalenza mista	Ca = parchi giochi
RuP(P) = prevalenza produttiva	Ca = parchi giochi con anfiteatro
Area di Trasformazione (Art. 37)	Ca = parchi giochi con anfiteatro
TrP(R) = prevalenza residenziale	Ca = parchi giochi con anfiteatro
TrP(C) = prevalenza produttiva commerciale	Ca = parchi giochi con anfiteatro
TrP(Ar) = prevalenza produttiva artigianale	Ca = parchi giochi con anfiteatro
TrP(Ab) = prevalenza produttiva alberghiera	Ca = parchi giochi con anfiteatro
Area di Trasformazione in piani attuativi approvati (Art. 80)	Ca = parchi giochi con anfiteatro
TrP(R) = prevalenza residenziale	Ca = parchi giochi con anfiteatro
TrP(C) = prevalenza produttiva commerciale	Ca = parchi giochi con anfiteatro
TrP(Ar) = prevalenza produttiva artigianale	Ca = parchi giochi con anfiteatro
TrP(Ab) = prevalenza produttiva alberghiera	Ca = parchi giochi con anfiteatro
Ambiti Urbani da Consolidare di tipo Produttivo	Ca = parchi giochi con anfiteatro
Ambito produttivo saturo (Art. 31)	Ca = parchi giochi con anfiteatro
Ambito produttivo di completamento (Art. 31)	Ca = parchi giochi con anfiteatro
Ambito produttivo della trasformazione Art. 31	Ca = parchi giochi con anfiteatro
Ambiti Urbani di matrice agricola	Ca = parchi giochi con anfiteatro
Area agricole deboli (Art. 33)	Ca = parchi giochi con anfiteatro
Area agricole di pregio ambientale (Art. 33)	Ca = parchi giochi con anfiteatro
Area attrezzate multifunzionali e per l'emergenza di protezione civile	Ca = parchi giochi con anfiteatro
Area estrattive	Ca = parchi giochi con anfiteatro
Risorse estrattive	Ca = parchi giochi con anfiteatro
Limite dell'UTOE	Ca = parchi giochi con anfiteatro
Limite del sistema insediativo	Ca = parchi giochi con anfiteatro
Aggiornamento cartografico a seguito di accoglimento osservazioni	Ca = parchi giochi con anfiteatro
Area oggetto di radiazione	Ca = parchi giochi con anfiteatro
Interventi oggetto di radiazione	Ca = parchi giochi con anfiteatro
Interventi patrimonio edilizio esistente	Ca = parchi giochi con anfiteatro
r1 Edificio soggetto a ristrutturazione edilizia r1 (Art. 12)	Ca = parchi giochi con anfiteatro
r2 Edificio soggetto a ristrutturazione edilizia r2 (Art. 12)	Ca = parchi giochi con anfiteatro
r3 Edificio soggetto a ristrutturazione edilizia r3 (Art. 12)	Ca = parchi giochi con anfiteatro
r4 Edificio soggetto a restauro e risanamento conservativo (Art. 12)	Ca = parchi giochi con anfiteatro
r5 Edificio soggetto a sostituzione edilizia (Art. 12)	Ca = parchi giochi con anfiteatro
r6 Adizioni volumetriche (Art. 12)	Ca = parchi giochi con anfiteatro
Av(1) Sopralzeazione (Art. 12)	Ca = parchi giochi con anfiteatro
Amplamento (Art. 12)	Ca = parchi giochi con anfiteatro
Demolizione / ricostruzione (Art. 12)	Ca = parchi giochi con anfiteatro
Infrastrutture	Ca = parchi giochi con anfiteatro
Visibilità di progetto inerente ambiti a progettazione unitaria	Ca = parchi giochi con anfiteatro
Visibilità di progetto soggetta a esproprio	Ca = parchi giochi con anfiteatro
Impianto distribuzione carburanti (Art. 70)	Ca = parchi giochi con anfiteatro
Pista ciclabile esistente	Ca = parchi giochi con anfiteatro
Aggiornamento cartografico d'ufficio su base cartografica CTR 106 e CTR 26	Ca = parchi giochi con anfiteatro
edifici	Ca = parchi giochi con anfiteatro
visibilità esistente	Ca = parchi giochi con anfiteatro
marcapassi	Ca = parchi giochi con anfiteatro

SISTEMA INSEDIATIVO PODERI DI CIVITELLA



Comune di Civitella Paganico

TAV U2 Disciplina del sistema insediativo urbano - CIVITELLA MARITTIMA
 Modificata a seguito di accoglimento osservazioni
 Scala 1:2000

Il Sindaco:
 Paolo Fratini
 Il Responsabile del Procedimento:
 Arch. Lara Faenzi

Progettista:
 Arch. Lorenzo Mugnai

Consulenti:
 Schedatura edifici territorio rurale
 Indagine Geologica
 Valutazione Inerzia e Valutazione Ambientale Strategica
 Collaboratori

Arch. Rita Mosci
 Geol. Massimo Marroccoli
 Arch. Fabio Magagnoli
 Arch. Massimo Mangiacchi
 Arch. Giovanna Pessini

Aprile 2014