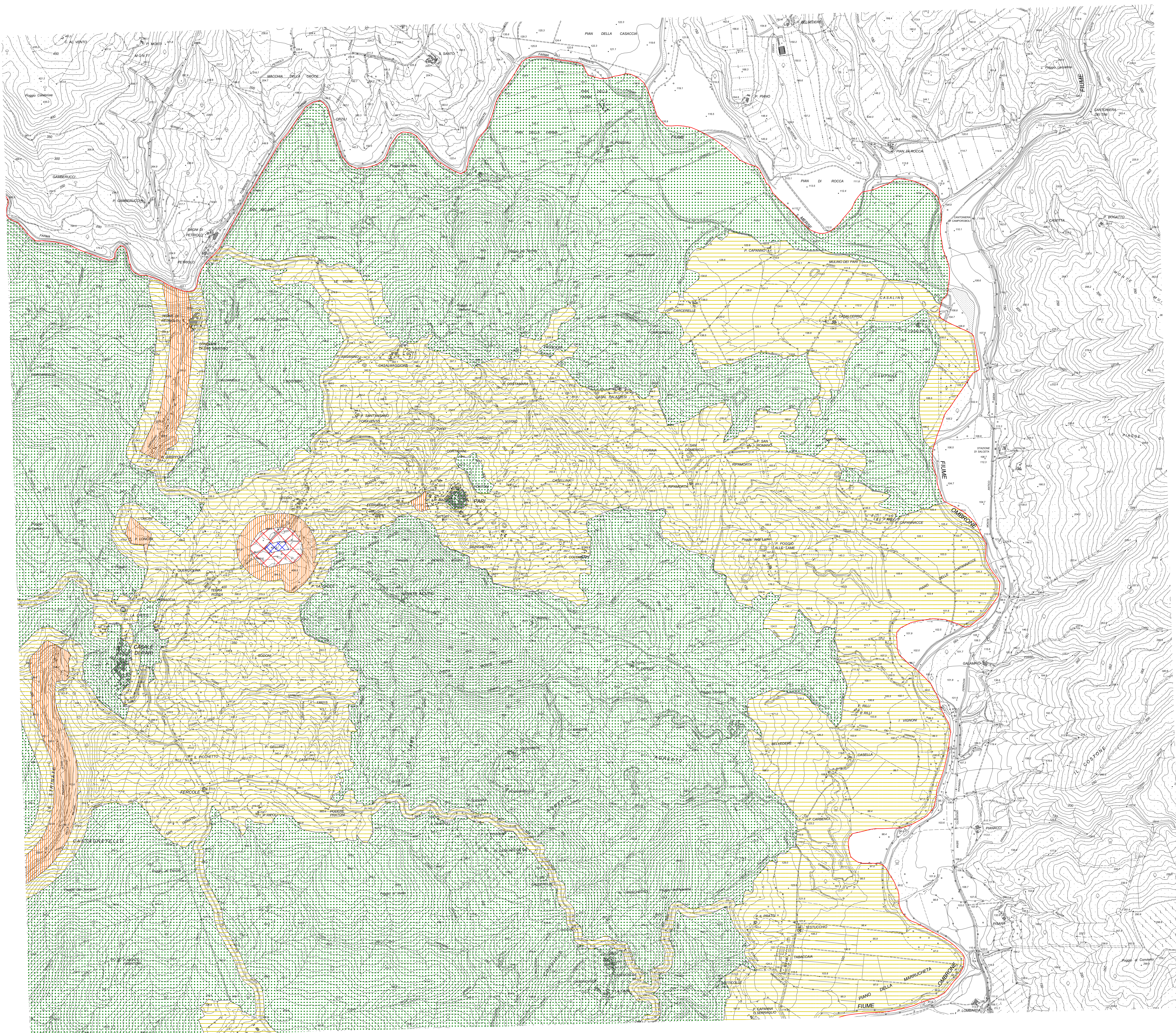


scala 1:150.000



**LEGENDA**

- limite amministrativo comunale
- CLASSI DI ZONIZZAZIONE ACUSTICA**  
convenzione grafica della tabella 2 del D.C.R.T. n.77 del 22 febbraio 2000
- I - aree particolarmente protette
- II - aree prevalentemente residenziali
- III - aree di tipo misto
- aree destinate a spettacolo - classe III
- IV - aree di intensa attività umana
- aree destinate a spettacolo - classe IV
- V - aree prevalentemente industriali
- VI - aree esclusivamente industriali

VALORI LIMITE (dB(A)) - D.P.C.M. 14/11/97  
Periodi di riferimento:  
Tdi: Tr diurno (dalle ore 6 alle ore 22);  
Tn: Tr notturno (dalle ore 22 alle ore 6)

CLASSI	EMISSIONE		ASSALTI DI AMMISSIONE		QUALITA'		AMMISSIONE DIFFERENZIALE	
	Tdi	Tn	Tdi	Tn	Tdi	Tn	Tdi	Tn
I	45	35	50	40	47	37	5	3
II	50	40	55	45	52	42	5	3
III	55	45	60	50	57	47	5	3
IV	60	50	65	55	62	52	5	3
V	65	55	70	60	67	57	5	3
VI	65	65	70	70	70	70	non applicabile	



**COMUNE DI CIVITELLA PAGANICO**  
PIANO COMUNALE DI CLASSIFICAZIONE ACUSTICA

GRUPPO DI LAVORO:

Coordinatore di progetto:  
**dott. Rossano Mastacchi**  
Tecnico Competente in Acustica Ambientale  
n.79/Elenco Regione Toscana  
Decreto Dir. n.6805/461.12.11.97

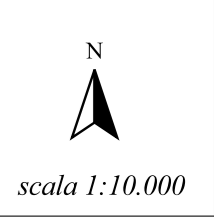
Responsabile cartografia informatizzata e GIS:  
**geom. Roberta Ravenni**  
Tecnico Esperto GIS



Tav. Z4

Classificazione acustica

**TERRITORIO APERTO**



scala 1:10.000