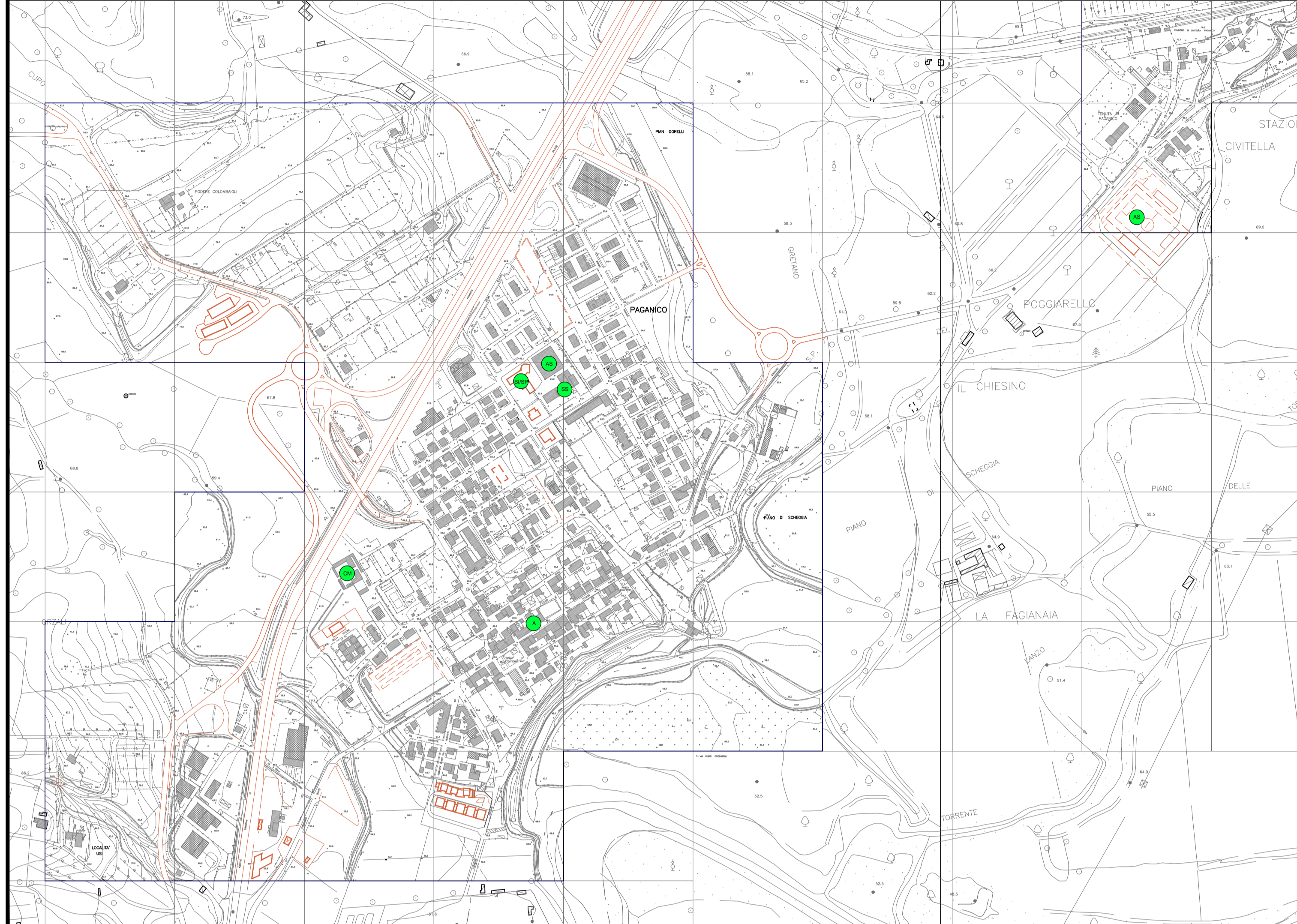


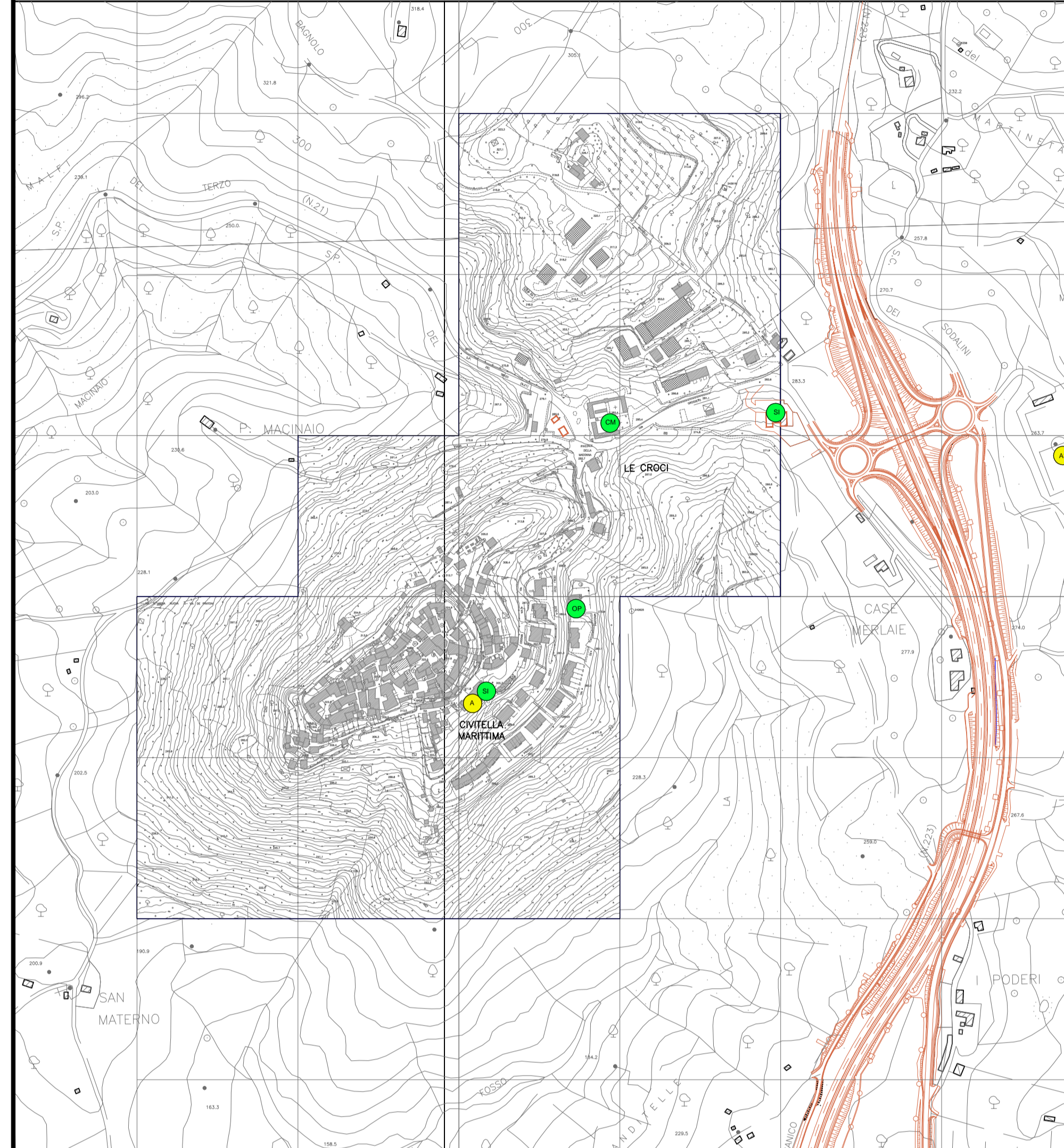
PAGANICO

- **SERVIZI E STRUTTURE ACCESSIBILI**
 - sede distaccata uffici comunali
 - asilo nido, scuola dell'infanzia e scuola elementare
 - palazzetto dello sport
 - scuola media
 - campo sportivo
 - cimitero



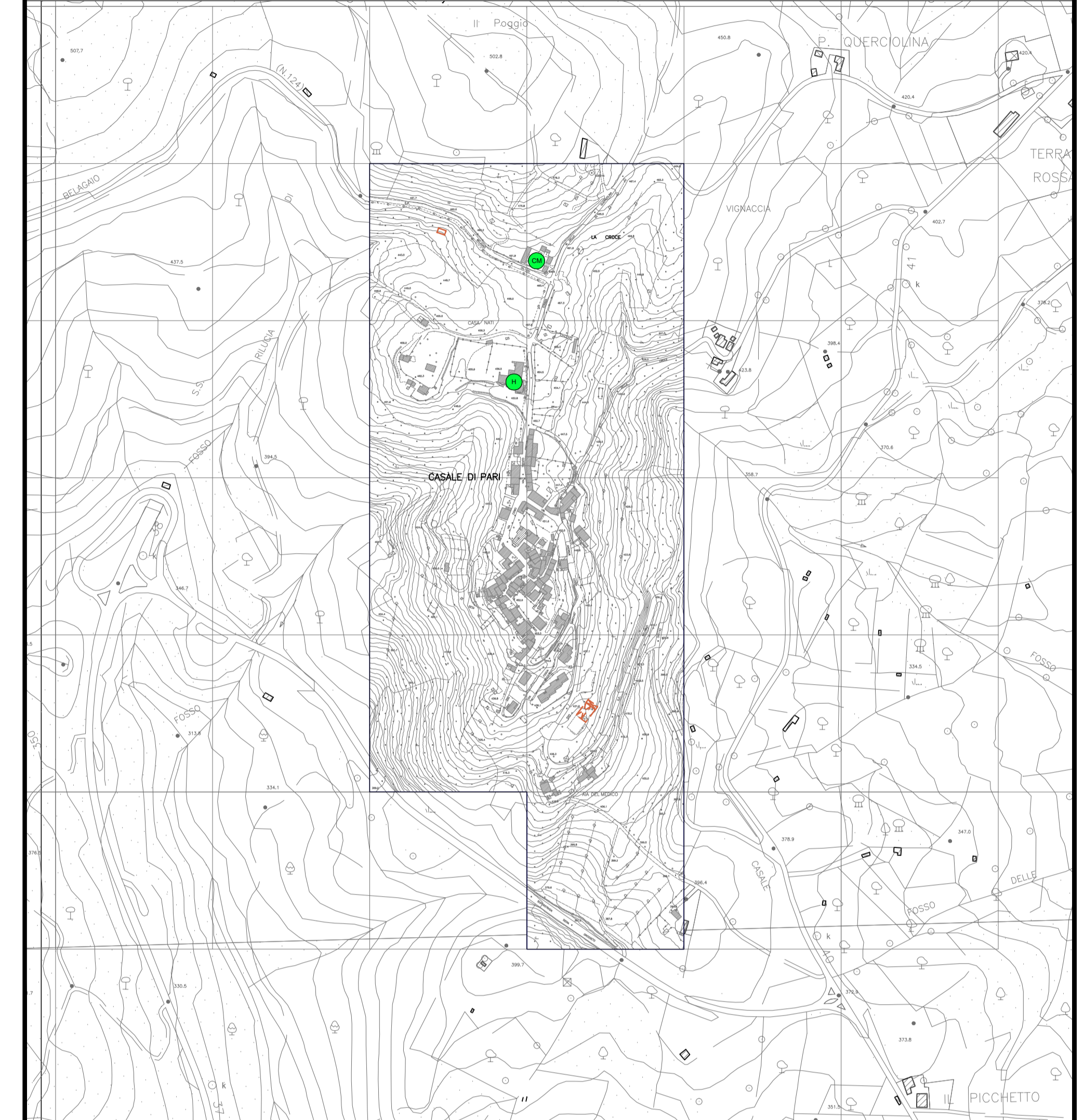
CIVITELLA MARITTIMA

- **SERVIZI E STRUTTURE ACCESSIBILI**
 - scuola dell'infanzia
 - scuola elementare
 - caserma carabinieri
 - cimitero
- **SERVIZI E STRUTTURE CON ACCESSIBILITA' CONDIZIONATA**
 - uffici comunali
 - campo sportivo



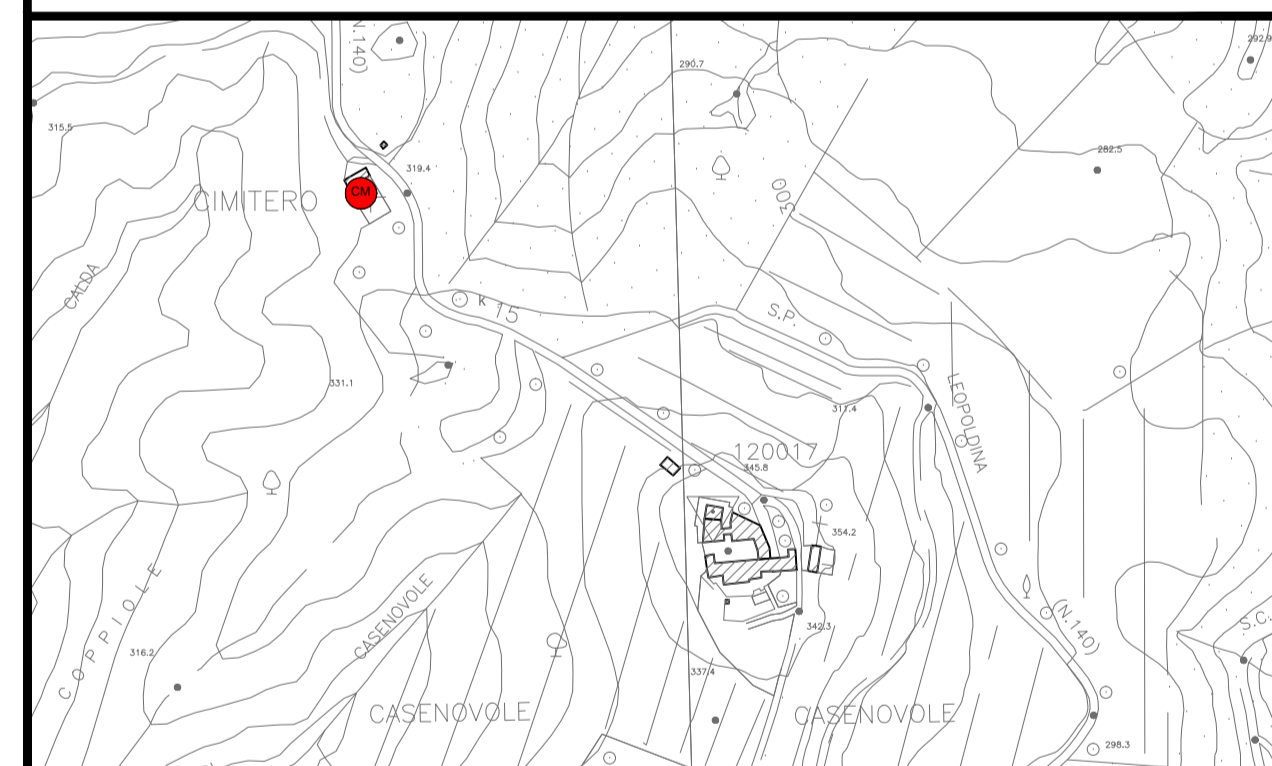
CASALE DI PARI

- **SERVIZI E STRUTTURE ACCESSIBILI**
 - RSA
 - cimitero



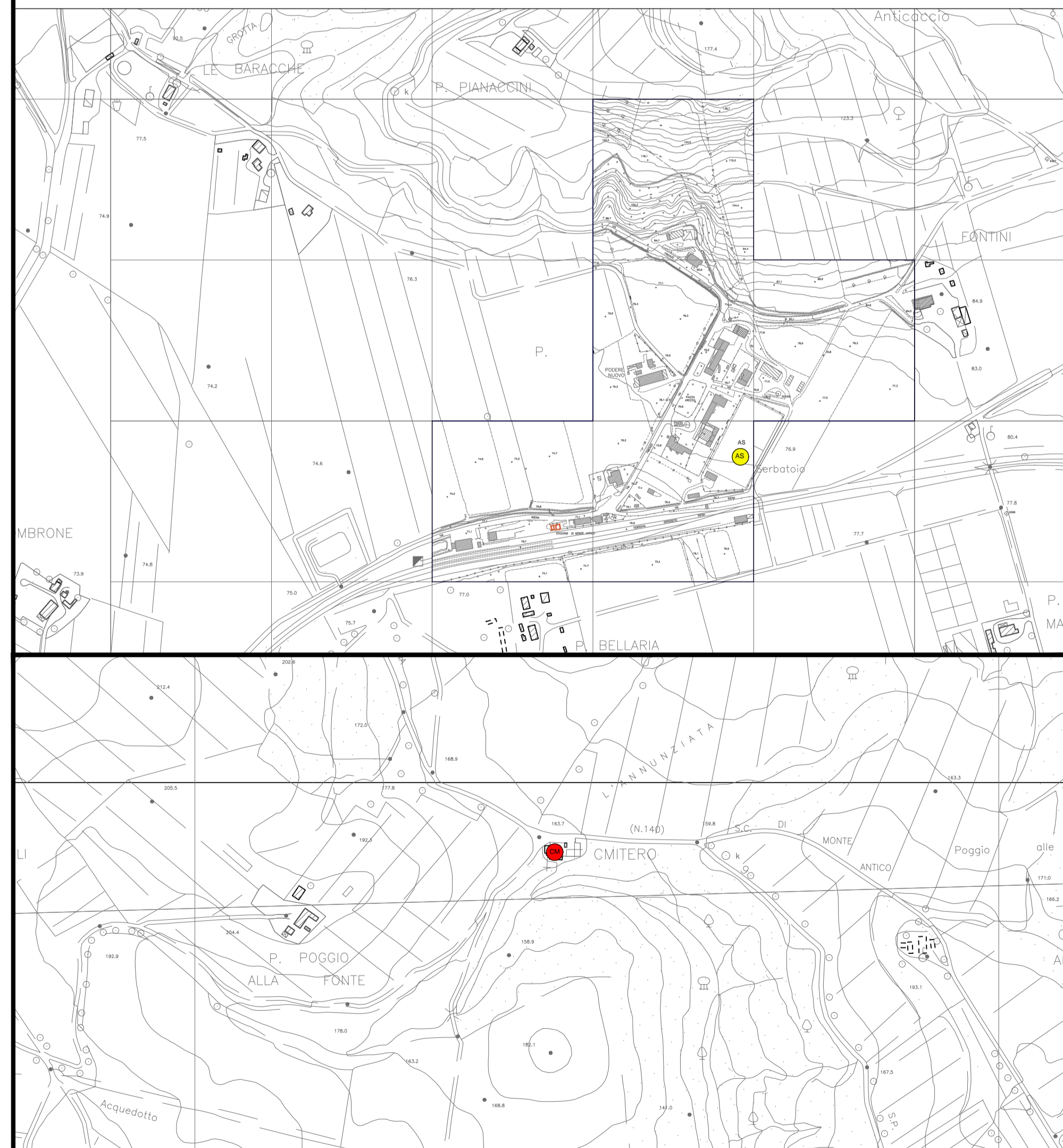
CASENOVOLE

- **SERVIZI E STRUTTURE NON ACCESSIBILI**
 - cimitero



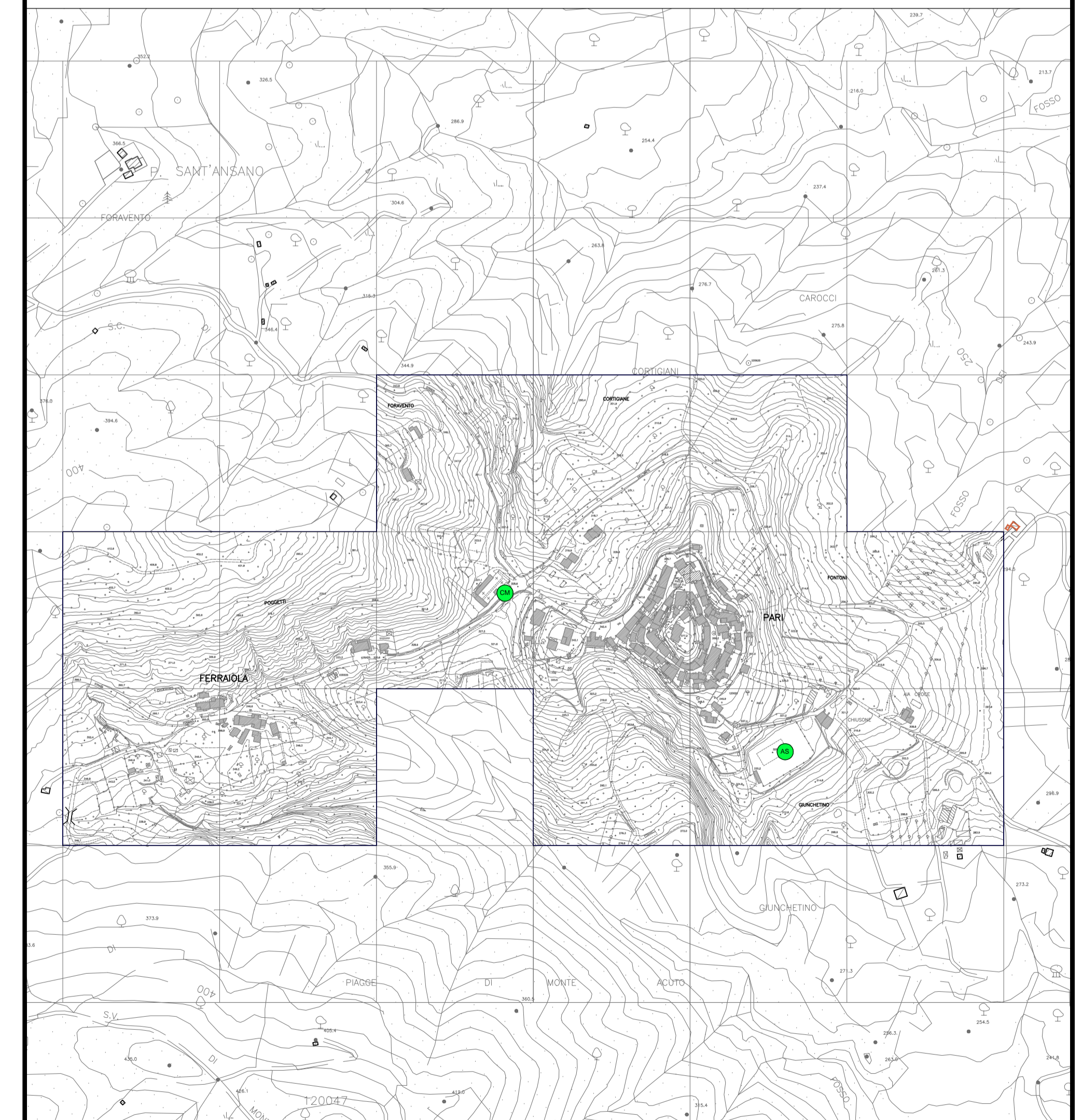
MONTE ANTICO

- **SERVIZI E STRUTTURE CON ACCESSIBILITA' CONDIZIONATA**
 - campo sportivo
- **SERVIZI E STRUTTURE NON ACCESSIBILI**
 - cimitero



PARI

- **SERVIZI E STRUTTURE ACCESSIBILI**
 - cimitero
 - campo sportivo



LEGENDA

- | | |
|--|---------------------------------------|
| A = attrezzature amministrative | AS = attrezzature sportive |
| CH = attrezzature religiose | H = presidi socio-sanitari |
| CM = cimiteri | IT = impianti tecnologici |
| CR = attrezzature ricreative culturali | PC = protezione civile |
| PT = uffici postali | OP = ordine pubblico |
| NI = asili nido | DS = discarica di Cannicci |
| SI = Scuole dell'infanzia | PV = intervento di iniziativa privata |
| SP = scuole primarie | |
| SS = scuole secondarie 1° grado | |

Comune di Civitella Paganico

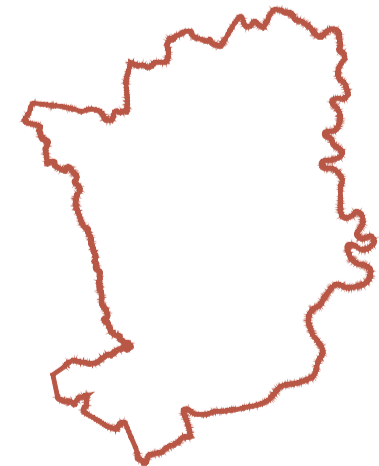


Programma abbattimento barriere architettoniche
Scala 1:5000

Il Sindaco:
Paolo Fratini

Il Responsabile del Procedimento:
Arch. Lara Faenzi

Progettista:
Arch. Lorenzo Mugnai



Consulenti:
Schedatura edifici territorio rurale
Indagine Geologica
Valutazione Integrata e Valutazione Ambientale Strategica
Collaboratori

Arch. Rita Morad
Geol. Massimo Marroccchi
Arch. Fabio Mangiaracchi
Arch. Massimo Mangiaracchi
Arch. Giovanna Pessina

Dicembre 2013