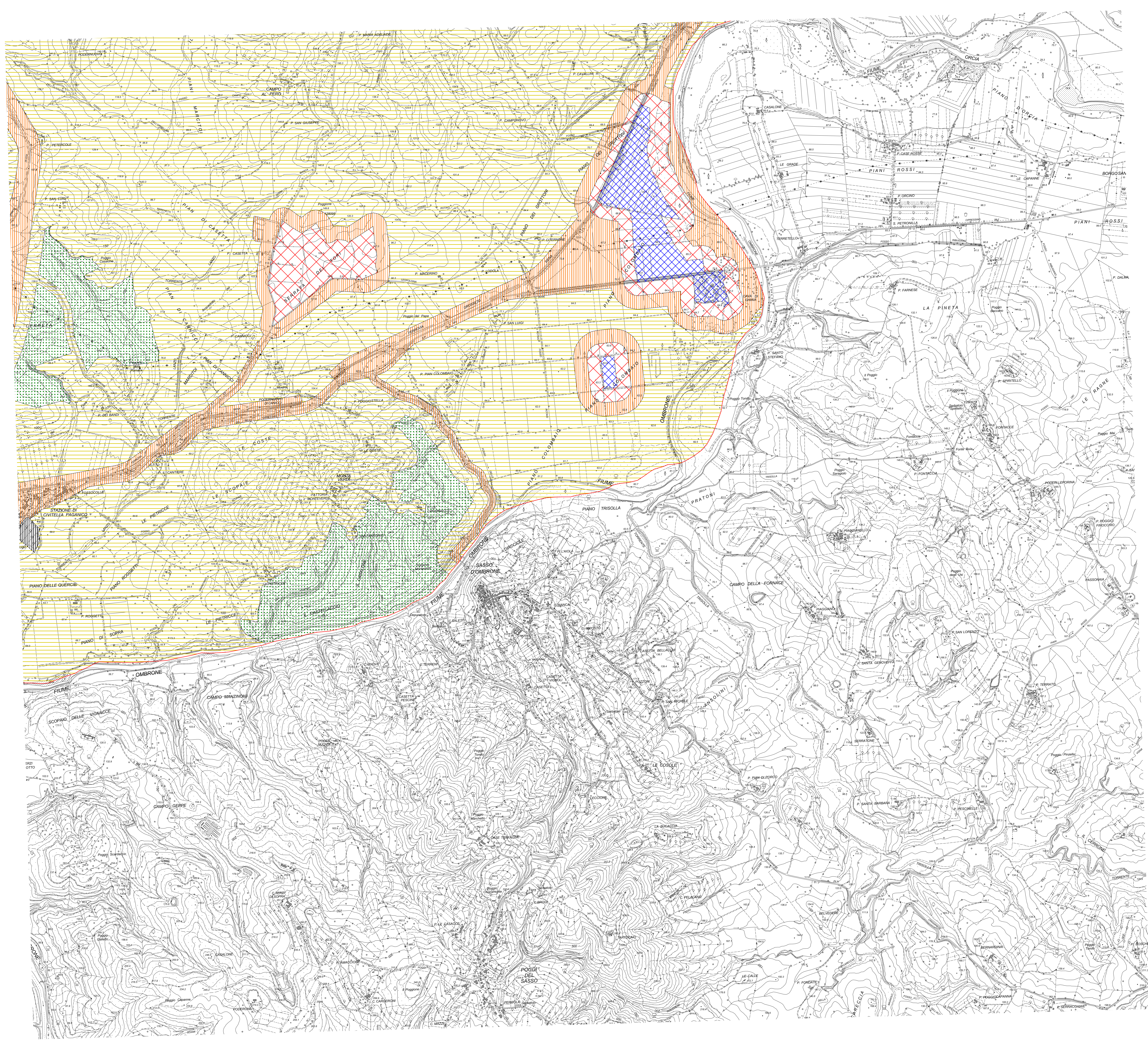


scala 1:150.000



LEGENDA

limite amministrativo comunale

CLASSI DI ZONIZZAZIONE ACUSTICA

convenzione grafica della tabella 2 del D.C.R.T. n.77 del 22 febbraio 2000

- I - aree particolarmente protette
- II - aree prevalentemente residenziali
- III - aree di tipo misto
- IV - aree destinate a spettacolo - classe III
- V - aree di intensa attività umana
- VI - aree destinate a spettacolo - classe IV
- VII - aree prevalentemente industriali
- VIII - aree esclusivamente industriali

VALORI LIMITE (dB(A)) - D.P.C.M. 14/11/97

Periodi di riferimento:
Tdi: Tr diurno (dalle ore 6 alle ore 22);
Tn: Tr notturno (dalle ore 22 alle ore 6)

CLASSI	LIMITI					
	EMISSIONE		ASSALUTI DI AMMISSIONE		QUALITÀ DIFFERENZIALE	
	Tdi	Tn	Tdi	Tn	Tdi	Tn
I	45	35	50	40	47	37
II	50	40	55	45	52	42
III	55	45	60	50	57	47
IV	60	50	65	55	62	52
V	65	55	70	60	67	57
VI	65	65	70	70	70	70
VII	non applicabile					



COMUNE DI CIVITELLA PAGANICO
PIANO COMUNALE DI CLASSIFICAZIONE ACUSTICA

GRUPPO DI LAVORO:

Coordinatore di progetto:
dott. Rossano Mastacchi
Tecnico Competente in Acustica Ambientale
n.79 Eletto Regione Toscana
Decreto Dir. n.680/481.12.11.97

Responsabile cartografia informatizzata e GIS:
geom. Roberta Ravenni
Tecnico Esperto GIS



Tav. Z6

Classificazione acustica

TERRITORIO APERTO



scala 1:10.000