

Comune di Civitella Paganico

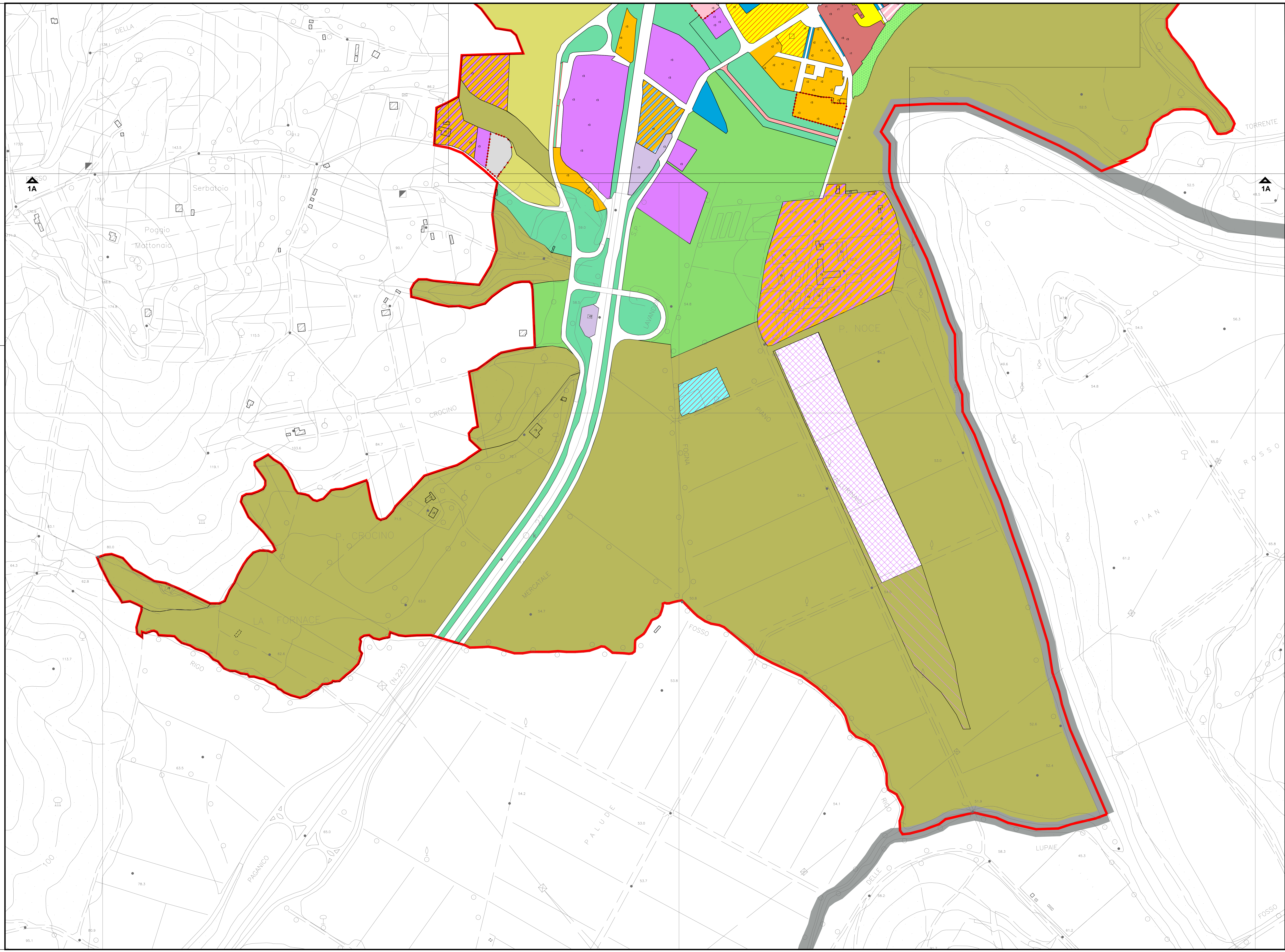
RU

Urbanistico
regolamento

TAV U1B Disciplina del sistema insediativo urbano - PAGANICO
Modificata a seguito di accoglimento osservazioni | Scala 1:2000

Il Sindaco:
Paolo Frattini
Il Responsabile del Procedimento:
Arch. Lara Fanesi
Progettista:
Arch. Lorenzo Mugnai

Consulenti:
Schedario edifici territorio rurale
Indagine Geologica
Valutazione Integrata e Valutazione Ambientale Strategica
Collaboratori:
Arch. Rita Mondaci
Geol. Massimo Marroccoli
Arch. Fabio Mangiacotti
Arch. Massimo Mangiacotti
Arch. Giovanni Postu
Aprile 2014



LEGENDA SISTEMA URBANO

Ambiti Urbani Consolidati	Attrezzature e dotazioni urbane
Prevalenza residenziale (Art. 29)	Aree a verde pubblico esistenti (Art. 71)
Prevalenza Commerciale/artigianale (Art. 29)	Aree a verde pubblico di progetto (Art. 71)
Prevalenza direzionale (Art. 29)	Aree a verde pubblico di progetto soggette ad esproprio (Art. 71)
Prevalenza Turistico ricettiva (Art. 29)	Aree a parco esistenti (Art. 71)
Ambiti Urbani da Consolidare	Aree a parco di progetto (Art. 71)
Prevalenza residenziale (Art. 30)	Aree a parco di progetto soggette ad esproprio (Art. 71)
Prevalenza Commerciale/artigianale (Art. 30)	Verde naturale (Art. 71)
Prevalenza direzionale (Art. 30)	Verde di integrazione (Art. 71)
Prevalenza Turistico ricettiva (Art. 30)	Verde agricolo di continuità (Art. 71)
Prevalenza Produttiva agricola (Art. 30)	Area di interesse generale esistente (Art. 72)
Ambiti Urbani da Trasformare	Area di interesse generale di progetto TrIG(n) (Art. 72)
Ambiti soggetti a progettazione urbanistica unitaria	Area di interesse generale di progetto soggette ad esproprio TrIG(n) (Art. 72)
Volume previsto in piani attuativi approvati (Art. 60)	Area di interesse comune esistenti (Art. 73)
Area di completamento (Art. 36) CdP(n) = prevalenza residenziale CdP(n) = prevalenza produttiva	Area di interesse comune di progetto TrIG(n) (Art. 73)
Area di completamento previste in piani attuativi approvati (Art. 60) CdP(n) = prevalenza residenziale CdP(n) = prevalenza produttiva	Area di interesse comune di progetto soggette ad esproprio TrIG(n) (Art. 73)
Area di riqualificazione (Art. 36) RdP(n) = prevalenza residenziale RdM(n) = prevalenza mista RdP(n) = prevalenza produttiva	Area a parcheggio pubblico esistente (Art. 73)
Area di Trasformazione (Art. 37) TrP(n) = prevalenza residenziale TrP-CP = prevalenza produttiva commerciale TrP-AP(n) = prevalenza produttiva artigianale TrP-AB(n) = prevalenza produttiva alberghiera	Area a parcheggio pubblico di progetto soggette ad esproprio (Art. 73)
Area di Trasformazione in piani attuativi approvati (Art. 60) TrP(n) = prevalenza residenziale TrP-AP(n) = prevalenza produttiva	Segni attrezzature e servizi pubblici
Ambiti Urbani da Consolidare di tipo Produttivo	A = attrezzature amministrative AS = attrezzature sportive Cn = attrezzature ricreative CM = cinema CP = attrezzature ricreative culturali CP = verde pubblico CP = verde privato H = verde storico SP = spazio privato SS = verde esistente 1° piano SS = verde esistente 2° piano
Ambito produttivo saturo (Art. 31)	Interventi patrimonio edilizio esistente
Ambito produttivo di completamento (Art. 31)	R1 Edificio soggetto a ristrutturazione edilizia (Art. 12)
Ambito produttivo data trasformazione (Art. 31)	R2 Edificio soggetto a ristrutturazione edilizia (Art. 12)
Ambiti Urbani di matrice agricola	R3 Edificio soggetto a ristrutturazione edilizia (Art. 12)
Area agricole (Art. 33)	R4 Edificio soggetto a restauro e risanamento conservativo (Art. 12)
Area agricole di pregio ambientale (Art. 33)	R5 Edificio soggetto a sostituzione edilizia (Art. 12)
Area attrezzate multifunzionali e per l'emergenza di protezione civile	AD(n) Addizioni volumetriche (Art. 12)
Area estrattive	▲ Sopraelevazione (Art. 12)
Risorse estrattive	● Ampliamento (Art. 12)
Limite dell'UOUE	■ Demolizione / ricostruzione (Art. 12)
Limite del sistema insediativo	Infrastrutture
Aggiornamento cartografico a seguito di accoglimento osservazioni	▨ Viabilità di progetto inerente ambiti a progettazione unitaria
Area oggetto di riadattazione	▨ Viabilità di progetto soggetta a esproprio
Interventi oggetto di riadattazione	▨ Impianto distribuzione carburanti (Art. 79)
	▨ Pista ciclabile esistente
	Aggiornamento cartografico d'ufficio del base cartografica CTR 106 e CTR 2K
	▨ edificio
	▨ viabilità esistente
	▨ marciapiedi